



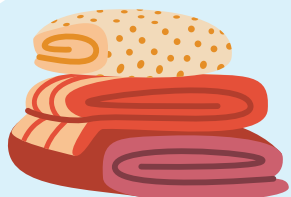
SAÚDE DA CRIANÇA, PCF &  
PIM RESPONDEM

# COMO PODEMOS PREVENIR ACIDENTES COM AS CRIANÇAS NOS ABRIGOS TEMPORÁRIOS?



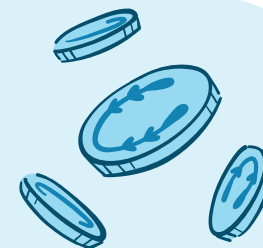
ARRASTE PRO LADO PARA SABER





Cuide para que o rosto do bebê não seja encoberto por lençóis e cobertores.

Evite o contato da criança com peças e/ou objetos pequenos.



Nunca deixe próximo da criança sacos plásticos, cordões e fios.



Nunca usar talco e/ou outros produtos em pó na criança.

Não deixe a criança desacompanhada, tanto nos momentos de repouso, quanto durante as brincadeiras em grupo.



A criança deve dormir a uma distância segura do corpo do adulto, para que consiga se movimentar livremente, lembrando aos familiares que quando a criança dorme com outras pessoas está sujeita a sufocamento.



Jamais deixe a criança sozinha na banheira ou bacia para a higiene pessoal, nem por alguns segundos.

A forma mais segura de colocar o bebê para dormir é de barriga para cima.



Atenção às escadas e janelas!  
Se possível coloque obstáculos em locais que apresentam risco para a criança.



Mantenha produtos de limpeza e medicação fora do alcance das crianças.

Evite o acesso da criança à cozinha comunitária.



Atenção ao aquecedor, tomadas e aos fios elétricos soltos e ao alcance da criança.

POLÍTICA  
ESTADUAL DE  
SAÚDE DA CRIANÇA



Primeira  
Infância  
Melhor



GOVERNO DO ESTADO

**RIO GRANDE DO SUL**

SECRETARIA DA SAÚDE