



O DIREITO DE SE RECONHECER E SER RECONHECIDO(A) NO PIM:

O quesito **raça/cor/etnia** nos
Formulários de Caracterização



Primeira
Infância
Melhor



GOVERNO
DO ESTADO
**RIO
GRANDE
DO SUL**
SECRETARIA DA SAÚDE



A IMPORTÂNCIA DE PERGUNTAR A RAÇA/COR/ETNIA

A coleta do quesito raça/cor é essencial para entender a realidade da população atendida pelo PIM.

Esses dados revelam desigualdades, orientam ações e garantem que **ninguém** fique invisível nas estatísticas.

A partir deles, é possível planejar ações efetivas que promovam **equidade racial e justiça social**.



O QUE É A AUTODECLARAÇÃO NO QUESITO RAÇA/COR/ETNIA?

É como uma pessoa se identifica, por vontade própria, com uma das categorias de raça/cor utilizadas oficialmente no Brasil (branca, preta, parda, amarela ou indígena). Essa identificação leva em consideração a sua origem, ascendentes ou as suas convicções políticas ou culturais.

No caso de recém-nascidos ou diante de situações em que a pessoa estiver impossibilitada para a autodeclaração, o(a) visitador(a) deverá perguntar aos familiares ou responsáveis a declaração de sua raça/cor ou pertencimento étnico-racial.

POSIBILIDADES DE AUTODECLARAÇÃO SEGUNDO O IBGE:

BRANCA

População descendente historicamente e culturalmente de povos europeus.

PRETA

População descendente historicamente e culturalmente de povos africanos.

AMARELA

População descendente historicamente e culturalmente de populações asiáticas como japoneses, chineses e coreanos.

PARDA

População de ascendência múltipla, sendo resultado da miscigenação de povos europeus, africanos e indígenas.

INDÍGENA

População descendente historicamente e culturalmente de diversos povos étnicos que podem ou não morar em aldeias.

COMO A PERGUNTA APARECE NOS FORMULÁRIOS?

FORMULÁRIO DE CARACTERIZAÇÃO DA GESTANTE

Pergunta 8 - Como você se autodeclara (cor/raça/etnia)?

- Branca
- Preta
- Parda
- Amarela
- Indígena

FORMULÁRIO DE CARACTERIZAÇÃO DA CRIANÇA

Pergunta 10 - Qual a raça/cor/etnia?

- Branca
- Preta
- Parda
- Amarela
- Indígena

The image shows two overlapping forms from the Rio Grande do Sul government. The top form is titled "FORMULÁRIO DE CARACTERIZAÇÃO DA GESTANTE" and the bottom form is titled "FORMULÁRIO DE CARACTERIZAÇÃO DA CRIANÇA". Both forms include the "Primeira Infância Melhor" logo and the state government logo. The forms contain various fields for data entry, including names, addresses, and demographic information. The top form is for the pregnant woman, and the bottom form is for the child. Both forms include the "Primeira Infância Melhor" logo and the state government logo.

A AUTODECLARAÇÃO É UM DIREITO INDIVIDUAL E DEVE SER RESPEITADO

Ninguém pode ser obrigado(a) a se identificar com uma categoria que não representa sua vivência ou identidade!



Nos Formulários, esta informação

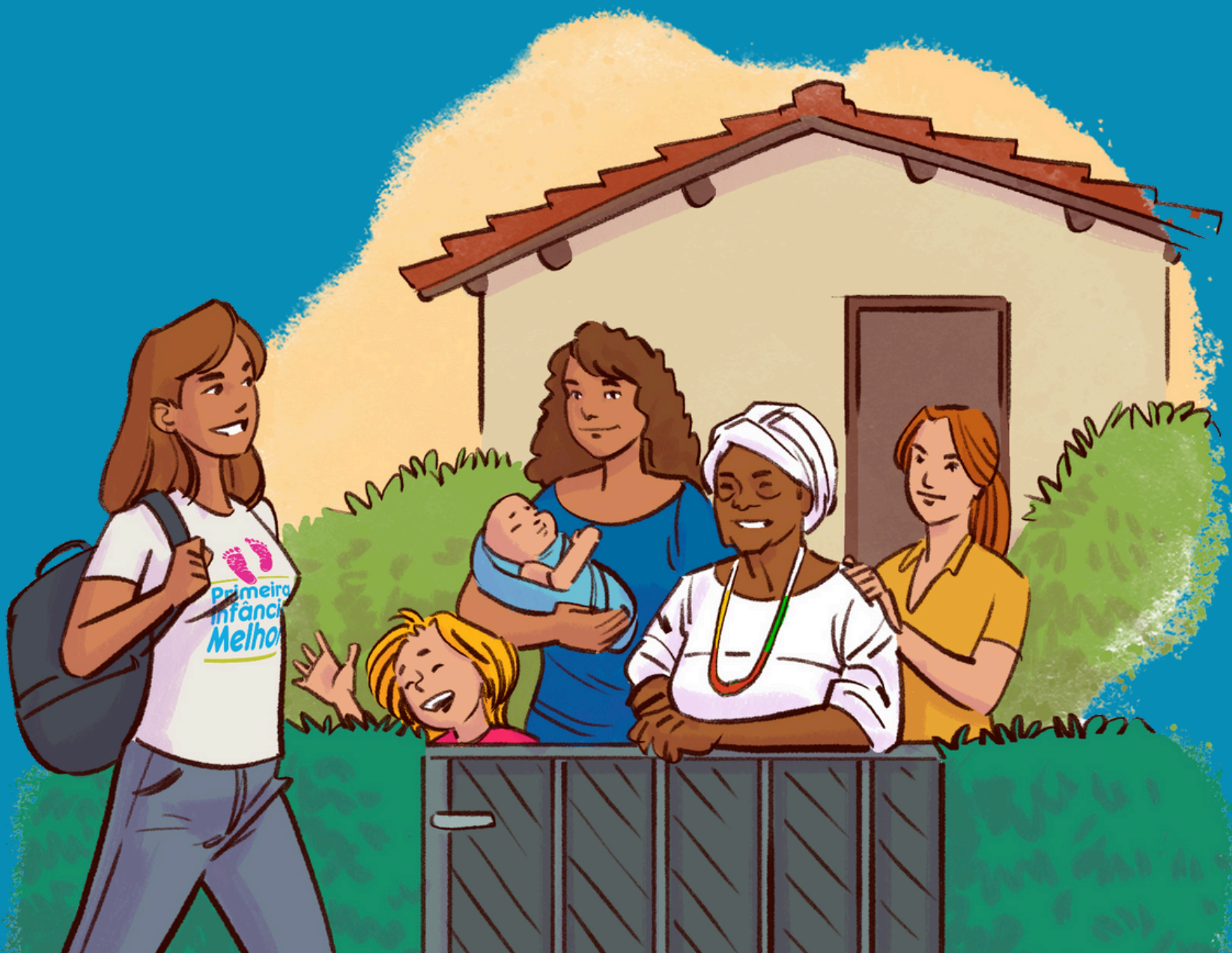
DEVE SER PREENCHIDA POR MEIO DO DIÁLOGO E PERGUNTAS



VISITADOR(A)!

A forma como você pergunta faz toda a diferença: seja acolhedor(a) e respeite a identidade de cada pessoa.

Perguntar com respeito e escuta ativa é um gesto de cidadania e um compromisso com os direitos humanos.





GOSTOU?



FICOU COM
DÚVIDAS?



COMPARTILHE
COM SUA
EQUIPE!



Primeira
Infância
Melhor



GOVERNO
DO ESTADO
**RIO
GRANDE
DO SUL**
SECRETARIA DA SAÚDE